

DESVIADOR DE CALHA CIRCULAR



VÁLVULA DE DISTRIBUIÇÃO PARA CALHAS

Desvia fluxo de material seco em calhas fluidizadas.

Para produtos abrasivos (heavy duty).

Tipos de operação: Atuador

- Capacidade de 10 a 2000 m³/h;
- Material de fabricação: aço carbono;
- Versão para alta temperatura e/ou área classificada;
- Perfil alto para maior capacidade;
- Desvio a esquerda /direita configurável;
- Estanqueidade;
- Evita contaminação de lotes de produto.

DISTRIBUTION VALVE FOR AIRSLIDES

Distributes dry materials from fluidized airslides.

For abrasive products (heavy duty).

Way of operation:

- Capacity from 10 to 2000 m³/h;
- Material of construction: carbon steel;
- Available for high temperature and/or classified area;
- High profile for more capacity;
- Feature ports for distribution to right or left;
- Leakage proof;
- Avoids contamination of product batches;

VÁLVULA DE DISTRIBUCIÓN PARA RÉGUERAS

Distribuye materiales secos de regueras fluidizadas.

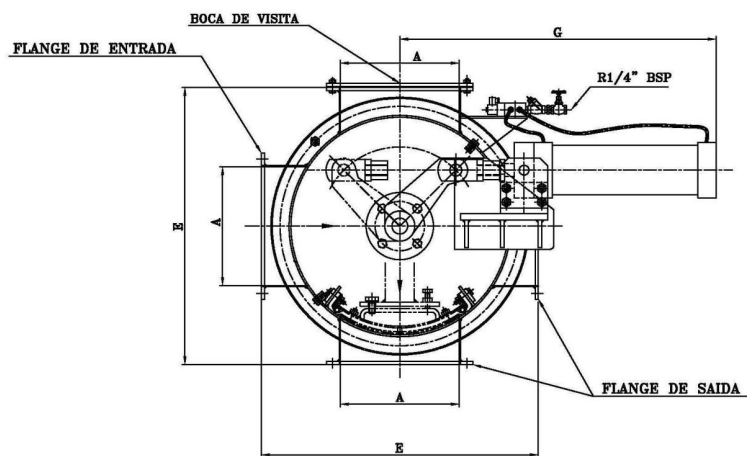
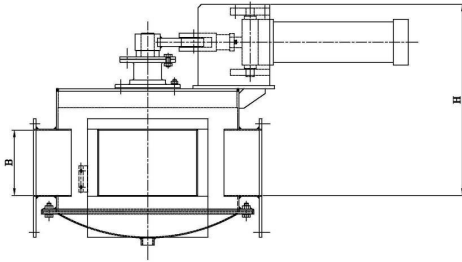
Para productos abrasivos (heavy duty).

Forma de operación:

- Capacidad de 10 a 2000 m³/h;
- Material de construcción: acero al carbono;
- Disponible para alta temperatura y/o área clasificada;
- Alto perfil para mayor capacidad;
- Puertos de características para distribución a derecha o izquierda;
- Hermeticidad;
- Evita la contaminación de los lotes de producto;

Dimensões / Dimension / Dimensiones

GR	A		B		E	G	H		Peso (Kg)	
	Perfil		Normal	Elevado			Normal	Elevado	Normal	Elevado
40	400	300	550	850	800	695	935	225	270	
30	300	200	400	700	800	595	785	162	182	



CARACTERÍSTICAS:

O desviador de calhas permite direcionar material para uma calha fluidizada lateral com garantia de estanqueidade e zero contaminação.

Além do trajeto reto, pode, mediante acionamento pneumático ou elétrico, desviar o fluxo de material seco para a direita ou esquerda conforme a configuração.

Diferentes tamanhos, perfil normal ou perfil elevado, sensores fim de curso a prova de explosão, permitem máxima confiabilidade, elevada capacidade e ampla gama de utilização.

Válvula distribuidora fluidizada.

CHARACTERISTICS:

The chute diverter allows directing material to a lateral fluidized chute with a guarantee of tightness and zero contamination.

In addition to the straight path, you can, by means of pneumatic or electric drive, divert the flow of dry material to the right or left depending on the configuration.

Different sizes, normal profile or high profile, explosion-proof limit switches, allow maximum reliability, high capacity and wide usage range.

Fluidized distributor valve.

CARACTERÍSTICAS:

La válvula de distribución permite encaminar el material a regueros laterales fluidizadas en condiciones herméticas y cero riesgo de contaminación.

Adicionalmente al segmento recto, el accionamiento neumático o eléctrico permite encaminar los materiales secos hacia truchos a derecha o izquierda, dependiendo de la configuración elegida.

Tamaños diferentes, perfiles normales o elevados, interruptores de fin de curso a prueba de explosión confieren un máximo de confiabilidad, alta capacidad y amplia gama de aplicaciones.

Válvula de distribución fluidizada.



Mão-de-obra especializada / Skilled personnel
Mano de obra especializada



Vista aérea da fábrica / Plant overview
Vista aérea de la fábrica



Centro de testes / Test Center
Centro tecnológico

ZEPELIN SYSTEMS LATIN AMERICA EQUIP. IND. LTDA

Rua João XXIII, 650 - B. Cooperativa
09851-707 - São Bernardo do Campo, SP - Brasil Tel
+55 11 4393-9400 - Fax
+55 11 4392-2123
info@zeppelin-la.com

WWW.ZEPELIN-LA.COM