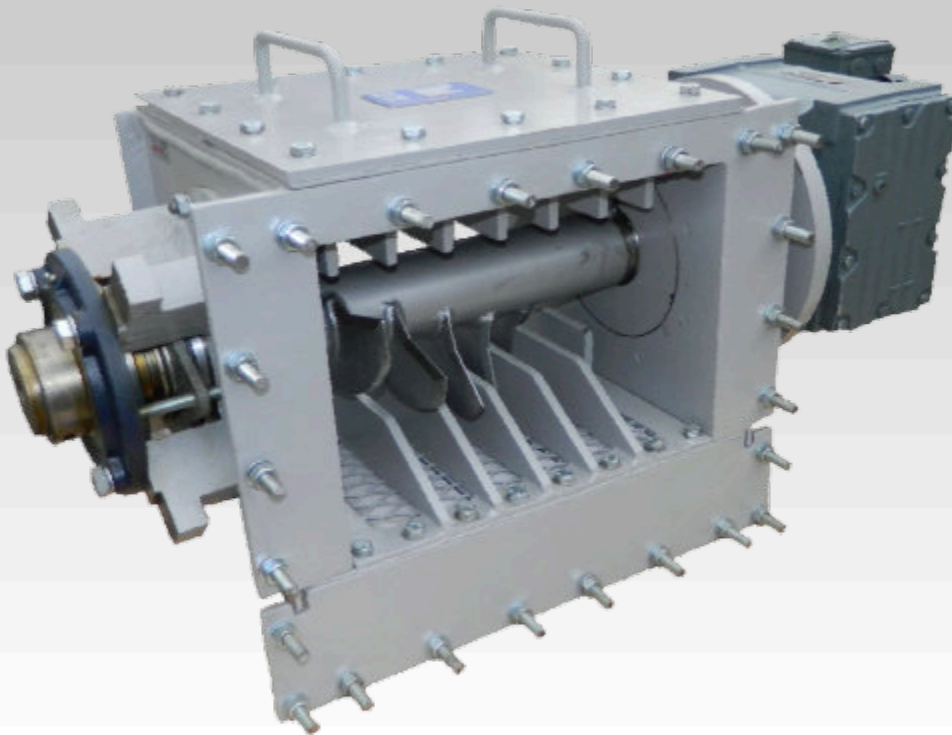


# LUMP BREAKER



## DESMANCHADOR DE TORRÕES

### CARACTERÍSTICAS

- Para materiais abrasivos e produtos pesados;
- Praticamente livre de manutenção;
- Construção compacta;
- Disponível para processos horizontais e verticais.

### APLICAÇÃO

Instalado na descarga do silo, o desmanchador de torrões garante que o material a granel possa ser transportado sem dificuldade, pois torrões formados durante a armazenagem ou no forno foram fragmentados.

## LUMP BREAKER

### CHARACTERISTICS

- For abrasive materials and heavy-duty applications;
- Almost maintenance-free;
- Compact construction;
- Available for horizontal and vertical processes.

### APPLICATION

Installed in the silo unloading, the clod breaker ensures that the bulk material can be transported without difficulty, because clods formed during storage or in the furnace have been fragmented.

## QUEBRADOR DE GRUMOS

### CARACTERÍSTICAS

- Para materiales abrasivos y trabajos pesados;
- Prácticamente libre de mantenimiento;
- Construcción compacta;
- Disponible para procesos horizontales y verticales.

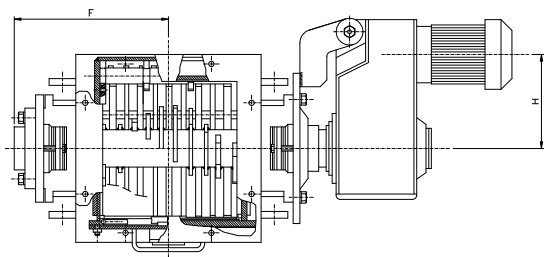
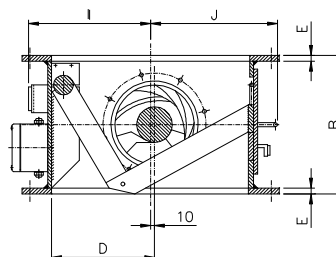
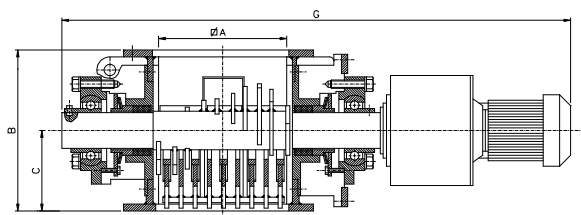
### APPLICATION

Instalado en la descarga del silo, el quebrador de grumos garante que el material a granel pueda ser transportado sin dificultades, pues grumos originados durante el almacenamiento o en el horno fueron quebrados.

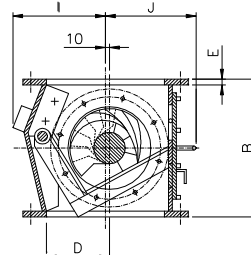
## Versão Vertical

## Vertical Version

## Versión Vertical



GR. 40 E GR.50



GR. 30

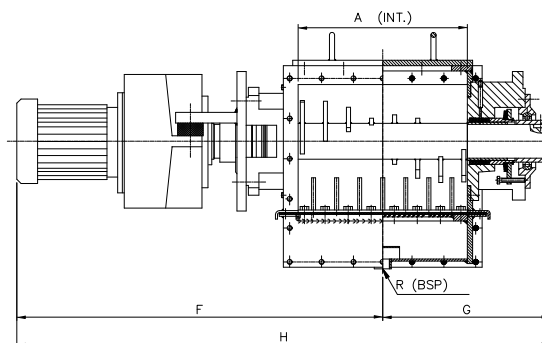
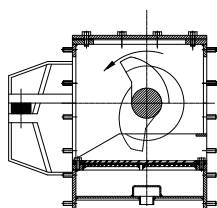
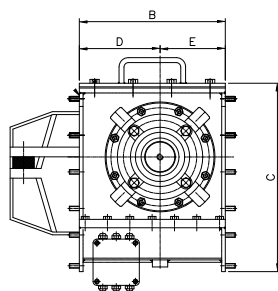
GR	A	B	C	D	E	F	G	H	I	J	MASSA (kg)
30	300	350	175	160	5/8	353	1172	255,5	245	228	325
40	400	350	175	160	5/8	399	1264	255,5	235	270	455
50	500	350	175	160	5/8	444	1354	255,5	285	378	546

Todas as dimensões em milímetros

## Versão Horizontal

## Horizontal Version

## Versión Horizontal



GR	A	B	C	D	E	F	G	H	R	MASSA (kg)
15	-	-	-	-	-	-	-	-	-	-
20	-	-	-	-	-	-	-	-	-	-
30	300	379	470	209,5	169,5	815	347	1162	1"	270
40	400	379	489	209,5	169,5	865	397	1262	1"	320
50	500	379	489	209,5	169,5	915	447	1362	1"	450
63	-	-	-	-	-	-	-	-	-	-

Todas as dimensões em milímetros

**ZEPPELIN SYSTEMS LATIN AMERICA EQUIP. IND. LTDA**

Rua João XXIII, 650 - B. Cooperativa  
09851-707 - São Bernardo do Campo, SP - Brasil  
Tel +55 11 4393-9400 - Fax +55 11 4392-2123  
info@zeppelin-la.com

**WWW.ZEPPELIN-LA.COM**