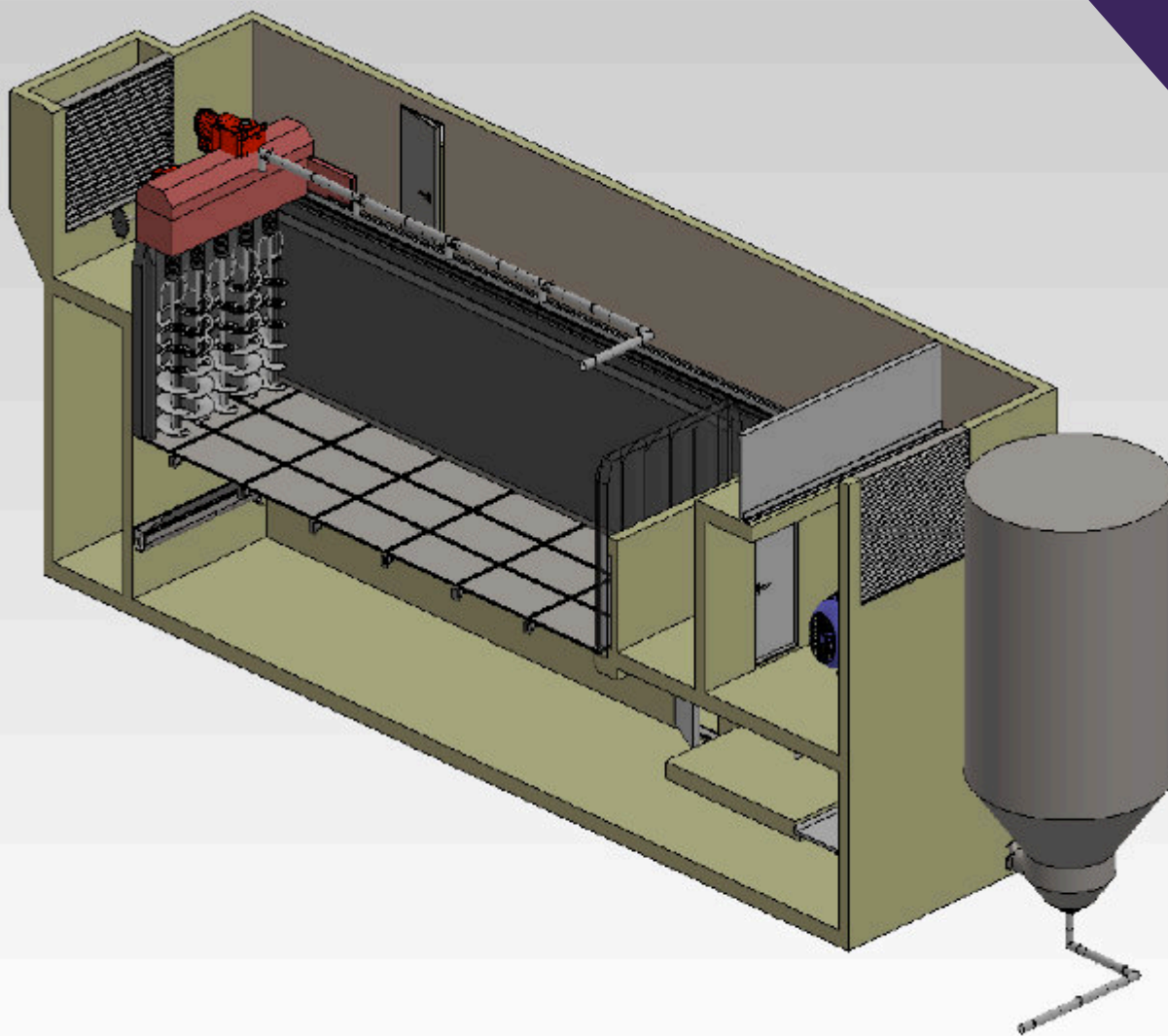


AUTOMALT

PRODUÇÃO DE MALTES EM ALTA QUALIDADE



APLICAÇÃO

A Automalt é uma micromaltaria desenvolvida com o intuito de atender às necessidades daqueles que buscam produzir malte comum ou especial.

CAPACIDADE

- Até 15 toneladas por batch;
- Até 620 toneladas por ano.

APPLICATION

The Automalt is a micro malting-house developed to meet the needs of those seeking to produce malt common or special types.

CAPACITY

- Up to 15 tons per batch;
- Up to 620 tons per year.

DESCRIPCIÓN

El Automalt es una micro malteria desarrollada para satisfacer las necesidades de los que buscan producir malta tipos comunes o especiales.

CAPACIDAD

- Hasta 15 toneladas por lote;
- Hasta 620 toneladas por año.

BENEFÍCIOS

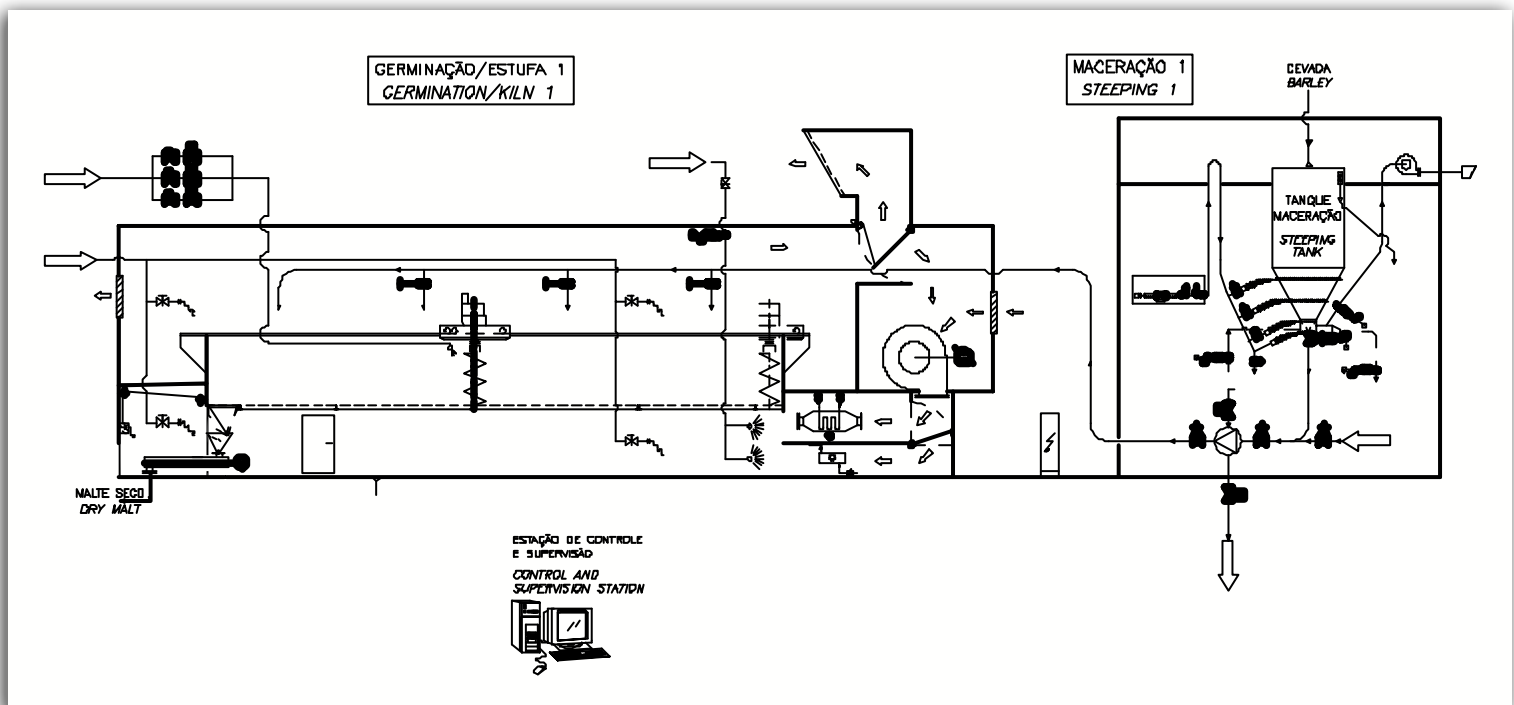
- Flexibilidade: O equipamento pode ser usado para realizar o processo de malteação de diversos cereais;
- Alta eficiência térmica: O reaproveitamento do ar insuflado na câmara caracteriza uma significativa redução nos custos energéticos de operação;
- Facilidade de operação e redução de custos são garantidas em função da sofisticada automação implantada neste equipamento;
- Ampliação modular: A construção do equipamento foi desenvolvida de forma a favorecer futuras ampliações da produção. Equipamentos adquiridos posteriormente podem ser integrados com poucas modificações na estrutura original;
- Economia de espaço: Os processos de germinação e secagem são realizados na mesma câmara, garantindo o bom aproveitamento do espaço ocupado.

BENEFITS

- Flexibility: The equipment can be used to carry out the process of malting of various cereals;
- High thermal efficiency: The reuse of the air insuflated in the chamber results in a significant reduction in the energetical costs;
- Easy operation and costs reduction are guaranteed due to the sophistication of the automation implanted in this equipment;
- Modular expansion: This equipment was developed with expansion in mind. Any subsequent module acquired by the producer can be easily integrated with just a few modifications to the original structure;
- Space saving: The processes of germination and drying are performed in the same chamber, ensuring a better use of the space occupied.

BENEFICIOS

- Flexibilidad: El equipo se puede utilizar para llevar a cabo el proceso de malta de varios cereales;
- Eficiencia térmica elevada: La reutilización del aire insuflado en la cámara produce una reducción significativa de los costes energéticos;
- La facilidad de operación y la reducción de costes están garantizadas debido a la sofisticación de la automatización implantada en este equipo;
- Expansión modular: Este equipo fue desarrollado con la expansión en mente. Cualquier módulo posterior adquirido por el productor puede ser fácilmente integrado con sólo algunas modificaciones a la estructura original;
- Ahorro de espacio: los procesos de germinación y secado se llevan a cabo en la misma cámara, lo que garantiza una mejor utilización del espacio ocupado.



CARACTERÍSTICAS

- Componentes em contato com o produto construídos em aço inoxidável;
- Controles automatizados com CLP e Supervisorio;
- Transporte úmido via bomba centrífuga entre o tanque de maceração e a câmara de germinação;
- Sistema de retirada de rejeitos no tanque de maceração;
- Sistema de irrigação na germinação;
- Sistema automático de revolvimento.

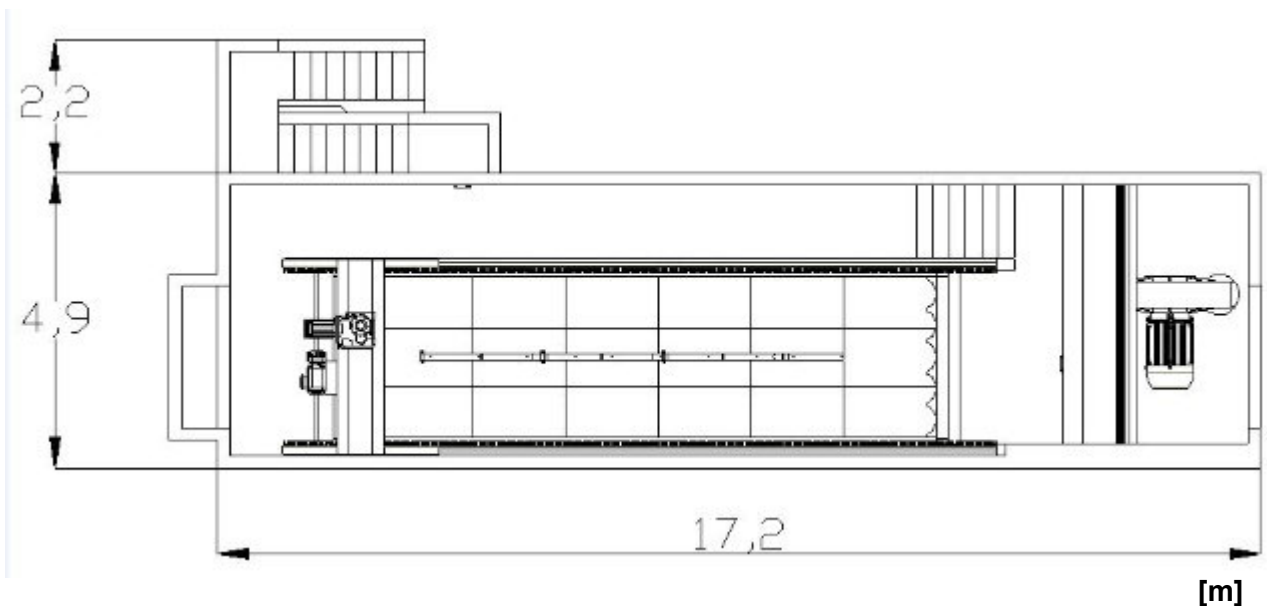
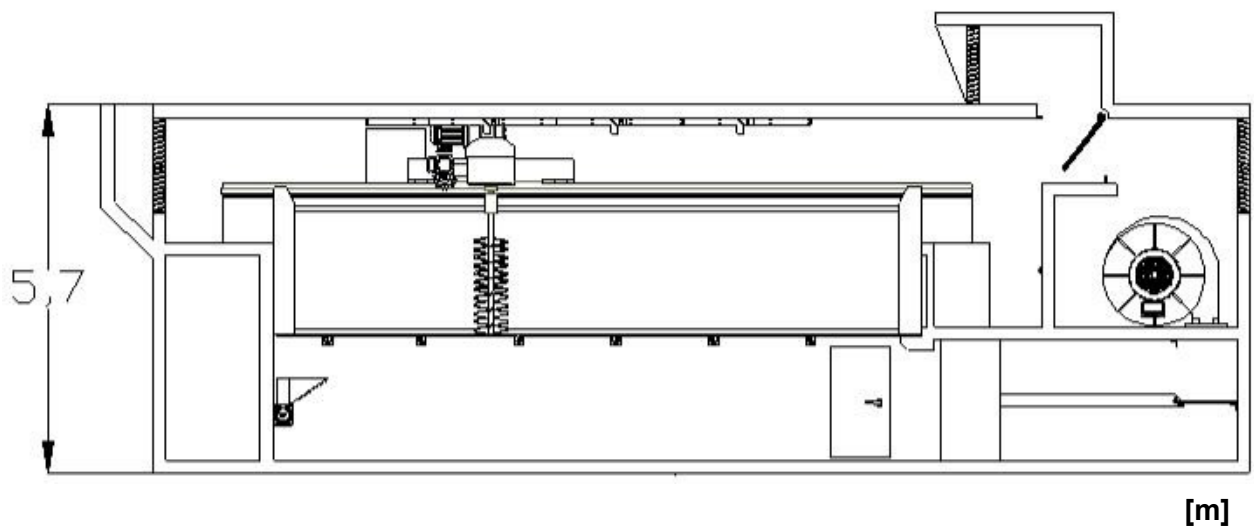
CHARACTERISTICS

- Components in contact with the product made of stainless steel;
- Automated controls with PLC and Supervisor;
- Humid transport via a centrifugal pump between the maceration tank and the germination chamber;
- Tailings disposal system in the steeping tank;
- Irrigation system in germination;
- Automatic revolving system.

CARACTERÍSTICAS

- Componentes en contacto directo con el producto construido en acero inoxidable;
- Controles automatizados con PLC y Supervisión;
- Transporte húmedo a través de una bomba centrífuga entre el tanque de maceración y la cámara de germinación;
- Sistema de remoción de relaves en el tanque de remojo;
- Sistema de riego en la germinación;
- Sistema giratorio automático.

DIMENSÕES / DIMENSIONS / DIMENSIONES



MALTARIAS

A Zeppelin também fornece maltarias completas, com todas as possíveis configurações, incluindo maceradores de fundo plano ou cilíndrico-cônico, germinadores retangulares ou circulares, estufas de todos os modelos, aquecidas com diversos combustíveis disponíveis.

MALT-HOUSES

Zeppelin also provides complete malt-houses with all possible configurations, including flat-bootmed or cylindrical-cone macerators, rectangular or circular germinators, kiln of all models, heated with several fuels available on the market.

MALTERIAS

Zeppelin también suministra malterias completas, con todas las configuraciones imaginables, incluyendo remojadoras planas o cilíndricas-cónicas, germinadoras rectangulares o circulares, cualquier modelo de seca-doras, siendo posible calentarias con diversos combustibles disponibles en el mercado.



Estufa / Kiln / Secadora



Revolvedora / Turning machine / Revolvedora



Tanque maceração / Steeping tank / Tanque de remojo



Centro de testes / Test Center
Centro tecnológico



Mão-de-obra especializada / Skilled personnel
Mano de obra especializada



Vista aérea da fábrica / Plant overview
Vista aérea de la fábrica