

# BULKILTER®



## Aplicação

O BULKILTER é um inclinador de contêineres ideal para o carregamento ou descarregamento com liner interno para diversos produtos a granel tais como: polímeros, café, negro de fumo, grãos, fertilizantes, alumina e produtos industriais em pellets ou pó.

Desenvolvido e fabricado sob a tradicional qualidade Zeppelin Systems, o BULKILTER é uma solução versátil para o manuseio de granéis, ideal para usuários localizados longe de grandes centros de distribuição.

## Opcionais

- ATEX;
- Sistema de correção de centralização hidráulica;
- Suporte para portas (obrigatório para carregamento);
- Semáforo para orientação do motorista do caminhão;
- Pintura marítima;
- Estrutura de base metálica de apoio presa ao chão por chumbadores;

## Application

The BULKILTER is an ideal container tilter for loading or unloading different bulk materials, such as polymers, coffee grains, carbon black, cereals, fertilizers, aluminium oxide and other industrial powders or pellets, from containers with liner.

Developed and manufactured according to Zeppelin Systems International standards, the BULKILTER is a versatile solution for bulk materials handling, especially advantageous for users located far from big distribution centers.

## Optionals

- ATEX;
- Hydraulic centrazing correction system;
- Supports for doors (mandatory for loading operation);
- Traffic light for truck drivers orientation;
- Marine painting;
- Metallic base structure fixed to the floor by anchoring bolts;
- Hydraulic high-speed system;
- Metal detector.

## Aplicación

El BULKILTER es un inclinador de contenedores ideal para la carga o descarga de materiales a granel, tales como: polímeros, granos de café, negro de humo, cereales, fertilizantes, alumina y demás polvos o pellets industriales, transportados en contenedores con liner interno.

Desarrollado y fabricado de acuerdo a los estándares internacionales de Zeppelin Systems, el BULKILTER es una solución versátil para el manejo de materiales a granel, especialmente útil para usuarios localizados lejos de grandes centros de distribución.

## Opciones

- ATEX;
- Sistema de corrección de centralización hidráulico;
- Suporte para puertas (obrigatório para operación de descarga);
- Semáforo para orientación del conductor del camión;
- Pintura marítim;
- Estructura base de metal fijada al piso por pernos de fundación;

## Alcance de Capacidade

Para contêineres padrão de:

- 20 pés (20'/1CC/33,1m3/GW=30,48t);
- 40 pés (40'/1AA/67,5m3/GW=30,48t);

Ambos conforme ISO 668:2013.

## Características

- Construção robusta de aço carbono;
- Central hidráulica;
- Controles totalmente automatizados com CLP e IHM;
- Dispositivos de fixação e centralizador de contêineres acoplados à estrutura;
- Dispositivos de segurança;
- Admite todo tipo de caminhão de contêineres;
- Inclinação de até 45°.

## Range of Capacity

For standard containers:

- 20 ft (20'/1CC/33.1m3/GW=30.48t);
- 40 ft (40'/1AA/67.5m3/GW=30.48t);

Both according to ISO 668:2013.

## Characteristics

- Robust carbon steel construction;
- Hydraulic station;
- Totally automatic controls;
- Fixing and centralizing devices for containers attached to the structure;
- Safety devices;
- Allows for using all kind of container trucks;
- Tilt up to 45°.

## Alcance de Capacidad

Para contenedores estándar:

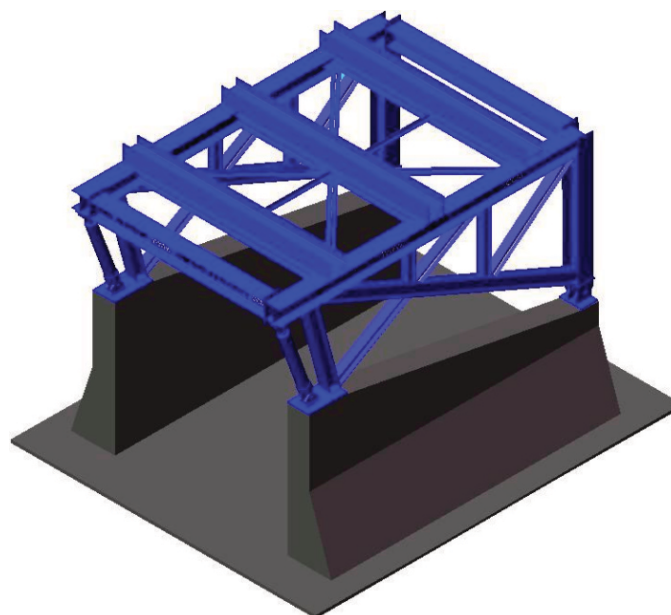
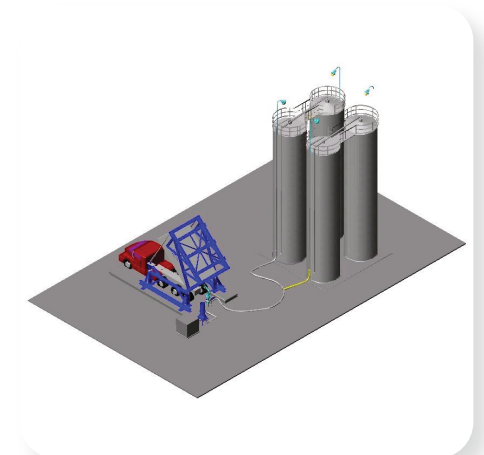
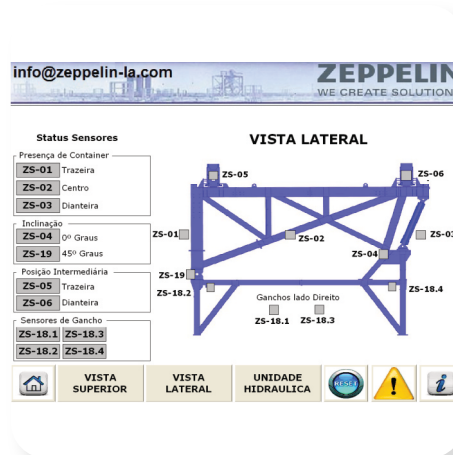
- 20 pies (20'/1CC/33.1m3/GW=30.48t);
- 40 pies (40'/1AA/67.5m3/GW=30.48t);

Ambos según ISO 668:2013.

## Características

- Construcción robusta de acero al carbono;
- Central hidráulica;
- Controles completamente automatizados;
- Dispositivos de fijación y centrado de contenedores acoplados a la estructura;
- Dispositivos de seguridad;
- Admite todo tipo de camión para contenedores;

## Modelo 3D | 3d Model



**Padrão:** estrutura com base em concreto  
**Standard:** concrete foundation structure  
**Estándar:** estructura con base de concreto

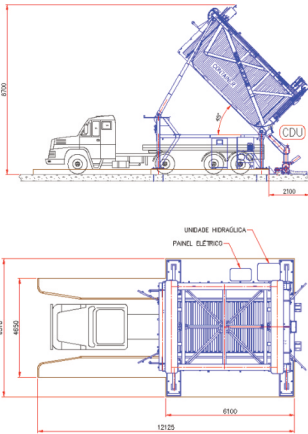
## Benefícios

### Reduz:

- Tempos de movimentação de materiais;
- Custos com embalagens;
- Custos logísticos;
- Custos na compra de matéria-prima;
- Mão de obra;
- Perdas de materiais.

### Elimina:

- Uso de empilhadeira e consequentemente acidentes;
- Estoque de big-bags e sacos;
- Utilizado com silos, libera significativa área industrial para outros processos produtivos;



## Benefits

### Reduces:

- Materials handling time;
- Packaging costs;
- Logistics costs;
- Purchase costs for raw materials
- Workmanship costs;
- Material losses.

### No need:

- For big-bags or bags storage areas;
- Of lift trucks, thus reducing accidents;
- Used with silos, saves significant industrial area for other process purposes;
- Closed system, avoids dispersion of particles



Bulktilter

## Benefícios

### Reduce:

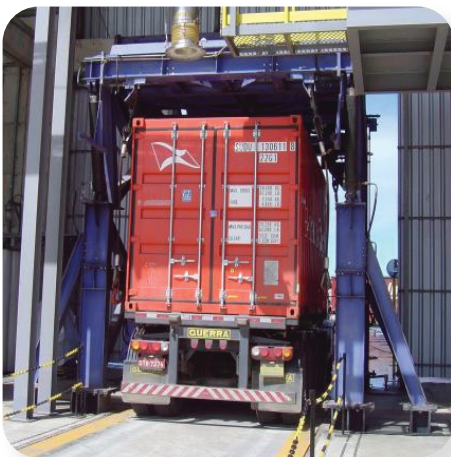
- Tiempo de manejo del material;
- Costo de embalajes;
- Costos logísticos;
- Costo de compra de materias primas;
- Costo de mano de obra;
- Desperdicio de materiales.

### No necesita:

- Áreas para almacenar big-bags o sacos;
- Elevadores de horquilla reduciendo los riesgos de accidentes;
- Ser usado con silos, liberando área industrial para otros procesos industriales;
- Sistema de circuito cerrado, evita emisión de partículas hacia la atmósfera y riesgos de contaminación.



Silos e transporte pneumático  
Silos and pneumatic conveying  
Silos y transporte neumático



Bulktilter



Bulktilter



AGU - Unidade Móvel de Geração de Ar  
Air Generation Unit  
Unidad de Generación de Aire



Unidade hidráulica  
Hydraulic unit  
Unidad hidráulica



Semáforo  
Traffic light



Centro de Testes.  
Test Center.  
Centro Tecnológico.



Mão-de-obra especializada.  
Skilled personnel.  
Mano de obra especializada.



Vista aérea da fábrica.  
Plant overview.  
Vista aérea de la fabrica.

**ZEPPELIN SYSTEMS LATIN AMERICA EQUIP. IND. LTDA**

Rua João XXIII, 650 - B. Cooperativa  
09851-707 - São Bernardo do Campo, SP - Brasil

Tel +55 11 4393-9400

info@zeppelin-la.com

**WWW.ZEPPELIN-LA.COM**